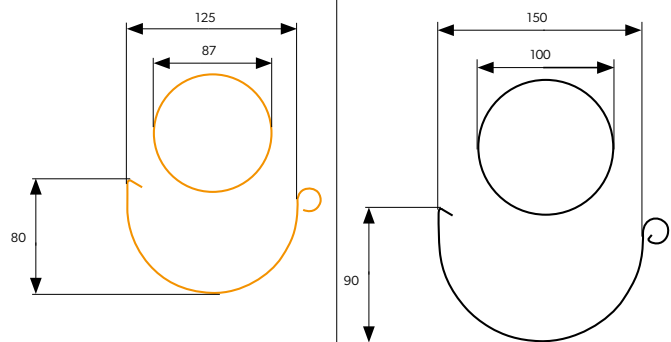


Rendszer:

125/87

150/100



Szín:

RAL 3011



RAL 7024



RAL 8004



RAL 8017



RAL 9005

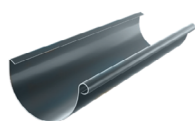


ALUZINC



A nyomtatási technológia nem teszi lehetővé a pontos színvisszaadást, ezért a bemutatott színek tájékoztató jellegűek és a valóságtól eltérhetnek.

Ereszcatorna



dł. 3m, mennyiség:

dł. 4m, mennyiség:

Belső szeglet



90°, mennyiség:

135°, mennyiség:

Csatornatartó



mennyiség:

Csatornatoldó + stabilizátor



mennyiség:

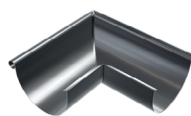
Lefolyócső



dł. 1m, mennyiség:

dł. 3m, mennyiség:

Külső szeglet



90°, mennyiség:

135°, mennyiség:

Vízlopó szűrőbetéttel



mennyiség:

Véglemez



mennyiség:

BLACHPROFIL 2<sup>®</sup> Sp. z o. o.  
ul. Nadwiślańska 11/139  
30-527 Kraków

NIP: 6762431701, Regon: 121387608  
Nr rejestrowy BDO 00027817  
KRS: 0000369912 SR dla Krakowa - Śródmieście,  
Kapitał Zakładowy: 96 838 900,00 zł

Zakłady produkcyjne:  
Production plants:


Grojec, ul. Grojecka 39  
32-566 Alwernia k/Krakowa

ul. Budowlanych 10  
41-303 Dąbrowa Górnicza


Bank Handlowy w Warszawie S.A.  
PL95 1030 1508 0000 0008 0325 4001 PLN  
PL76 1030 1508 0000 0008 0325 4052 EUR/SWIFT: CITIPLPX

PKO BANK POLSKI S.A.  
PL 59 1020 2313 0000 3402 0627 1235 PLN  
PL 76 1020 2313 0000 3902 0627 1557 EUR/SWIFT: BPKOPLPW


### Elágazás

	mennyiség:
---	------------


### Túlfolyásgátló

	mennyiség:
---	------------


### Csatornavas szelemlenre

	160mm, mennyiség:
	210mm, mennyiség:
	300mm, mennyiség:


### Csavaros csőbilincs

	mennyiség:
--	------------

### Csőbilincs

	mennyiség:
---	------------

### Sikosító spray

	mennyiség:
---	------------

BLACHPROFIL 2<sup>®</sup> Sp. z o. o.  
ul. Nadwiślańska 11/139  
30-527 Kraków


NIP: 6762431701, Regon: 121387608  
Nr rejestrowy BDO 00027817  
KRS: 0000369912 SR dla Krakowa - Śródmieście,  
Kapitał Zakładowy: 96 838 900,00 zł

Zakłady produkcyjne:  
Production plants:


Grojec, ul. Grojecka 39  
32-566 Alwernia k/Krakowa

ul. Budowlanych 10  
41-303 Dąbrowa Górnicza

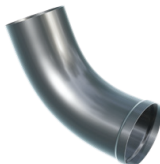
### Lefolyócső csőkönyök

	mennyiség:
---	------------


### Betorkolócsonk

	125/87, mennyiség:
	125/100, mennyiség:
	150/100, mennyiség:


### Kifolyócső

	mennyiség:
--	------------


### Karmantyú

	mennyiség:
--	------------


### Kompakt csatornavas

	mennyiség:
--	------------

### Menetes dübel csavaros csőbilincshez

	160mm, mennyiség:
	250mm, mennyiség:
	300mm, mennyiség:

### Lakk

	mennyiség:
--	------------

Bank Handlowy w Warszawie S.A.  
PL95 1030 1508 0000 0008 0325 4001 PLN  
PL76 1030 1508 0000 0008 0325 4052 EUR/SWIFT: CITIPLPX

PKO BANK POLSKI S.A.  
PL 59 1020 2313 0000 3402 0627 1235 PLN  
PL 76 1020 2313 0000 3902 0627 1557 EUR/SWIFT: BPKOPLPW



Megjegyzések

A megvásárolt áru nem küldhető vissza

Bélyegző

A megrendelő értesítve lett a kiszállított áruk saját körű kirakódásának a megszervezéséről. Kijelenti továbbá, hogy ismereti és elfogadja az általános értékesítési feltételeket (ÁÉF), a jótállás, szállítás és tárolás feltételeit és az összeszerelési útmutató tartalmát és irányelveit. A szállítás során bekövetkezett, de a sofőrnek a kirakodáskor be nem jelentett és általa nem igazolt károkkal kapcsolatos reklamációk nem lesznek elbírálva (az ereszcsontrákra és a lefolyócsövekre vonatkozik). A szállítómányozóval elküldött tételek sérülését az e-mail címre kell jelenteni: [logistyka@bp2.pl](mailto:logistyka@bp2.pl).

Olvasható aláírás

Kapcsolattartási telefon

**BLACHPROFIL 2<sup>®</sup> Sp. z o. o.**  
ul. Nadwiślańska 11/139  
30-527 Kraków

NIP: 6762431701, Regon: 121387608  
Nr rejestrowy BDO 00027817  
KRS: 0000369912 SR dla Krakowa - Śródmieścia,  
Kapitał Zakładowy: 96 838 900,00 zł

**Zakłady produkcyjne:**  
**Production plants:**

Grojec, ul. Grojecka 39  
32-566 Alwernia k/Krakowa

ul. Budowlanych 10  
41-303 Dąbrowa Górnicza

Bank Handlowy w Warszawie S.A.  
PL95 1030 1508 0000 0008 0325 4001 PLN  
PL76 1030 1508 0000 0008 0325 4052 EUR/SWIFT: CITIPLPX

PKO BANK POLSKI S.A.  
PL 59 1020 2313 0000 3402 0627 1235 PLN  
PL 76 1020 2313 0000 3902 0627 1557 EUR/SWIFT: BPKOPLPW