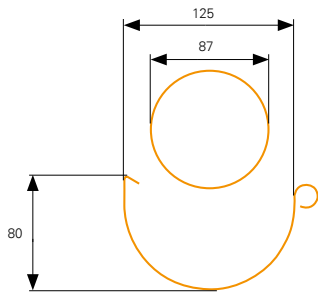


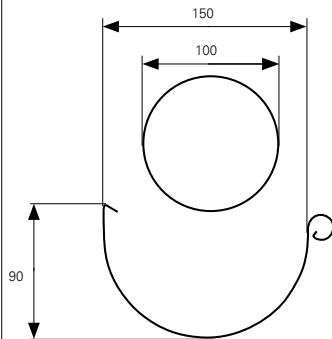
SISTEM DE JGHEABURI ÎNCURII® FORMULAR DE COMANDĂ

SISTEM:

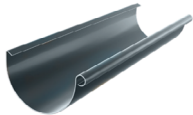
125/87



150/100



Jgheab



3m, cantitate:

4m, cantitate:

Colțar interior



90°, cantitate:

135°, cantitate:

Prelucrare pe lungimea jgheabului



cantitate:

Conector jgheab + stabilizator



cantitate:

Bazin colectare



125/87, cantitate:

125/100, cantitate:

150/100, cantitate:

CULOARE:

RAL 3011



RAL 7024



RAL 8004



RAL 8017



RAL 9005



ALUZINC



Tehnologiile de imprimare nu permit redarea fidelă a culorilor, așadar, culorile ilustrate sunt aproximative și pot să difere de culorile din realitate.

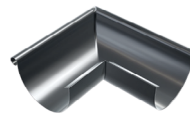
Burlan



1m, cantitate:

3m, cantitate:

Colțar exterior



90°, cantitate:

135°, cantitate:

Revizia



cantitate:

Capac jgheab



cantitate:

Cot burlan



cantitate:

Teu



cantitate:

Mască colțar



cantitate:

Cârlig pe caprior



160mm, cantitate:

210mm, cantitate:

300mm, cantitate:

Clemă cu dibluri cu șuruburi



cantitate:

Bățară burlan cu fixare fără diblu



cantitate:

Dibluri pentru bratari



160mm, cantitate:

250mm, cantitate:

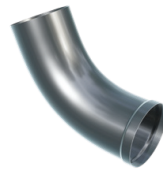
300mm, cantitate:

Spray antifricțiune



cantitate:

Țeava de scurgere



cantitate:

Mufă



cantitate:

Cârlig universal



cantitate:

Dibluri pentru clemă cu șurub



160mm, cantitate:

250mm, cantitate:

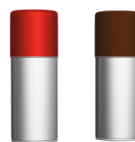
300mm, cantitate:

Bățară burlan cu fixare prin diblu



cantitate:

Lac



cantitate:

Note

Produsele cumpărate nu pot fi returnate.

Ștampilă

Clientul a fost informat cu privire la faptul că trebuie să organizeze singur descărcarea produsului livrat. Clientul declară, de asemenea, că a luat la cunoștință condițiile generale de vânzare (GTS), cu condițiile de garanție, transport și depozitare, și cu conținutul și instrucțiunile de instalare și că este de acord cu acestea. Cererile de despăgubire pentru daunele apărute în timpul transportului, care nu au fost raportate șoferului în timpul descărcării și care nu au fost confirmate de către acesta nu vor fi luate în considerare (se referă la jgheaburi și streășine). Deteriorarea articolelor trimise prin expediere trebuie să fie raportată la următoarea adresă de e-mail: logistyka@bp2.pl.

Semnătura lizibilă

Nr. de telefon de contact